

# Parkoviště - OVA JIH

Popis : Venkovní osvětlení

Číslo projektu : THR1705018

Zákazník :

Vypracoval : Ing. Richard Baleja (+420 725 078 238)

Datum : 08.06.2017

Následující hodnoty vycházejí z přesných výpočtů kalibrovaných světelných zdrojů, svítidel a jejich rozmístění. V praxi se mohou projevit určité odchylky. Záruční reklamace na data svítidel jsou vyloučeny.

Relux a výrobci svítidel nepřijímají žádnou odpovědnost za následné škody a škody, které vzniknou uživateli nebo třetím stranám.

Objekt : Parkoviště - OVA JIH  
 Popis : Venkovní osvětlení  
 Číslo projektu : THR1705018  
 Datum : 08.06.2017

## 2 Čujkovova 49

### 2.1 Popis, Čujkovova 49

#### 2.1.1 Údaje o svítidlech/Prvky prostoru

Údaje o výrobku:

Typ Č. výrobce

5 2 **Thorn - Les Andelys**  
 Objednací č. : 96643208 (STD - standard)  
 Název svítidla : CQ 36L50-740 EWR BPS CL2 M60  
 Osazení : 1 x CQ\_36L50EWR4K 55W 55 W / 7075 lm

Č.	Typ	centrální bod			Úhel otáčení kolem			Cílové souřadnice		
		X [m]	Y [m]	Z [m]	Z [°]	C0 [°]	C90 [°]	Xa [m]	Ya [m]	Za [m]
Thorn - Les Andelys CQ 36L50-740 EWR BPS CL2 M60 96643208 (STD - standard)										
1.1		12.67	17.79	7.93	241.20	0.00	0.00	--	--	--
1.2		31.34	42.63	7.93	151.18	0.00	0.00	--	--	--

#### Konstrukční prvky

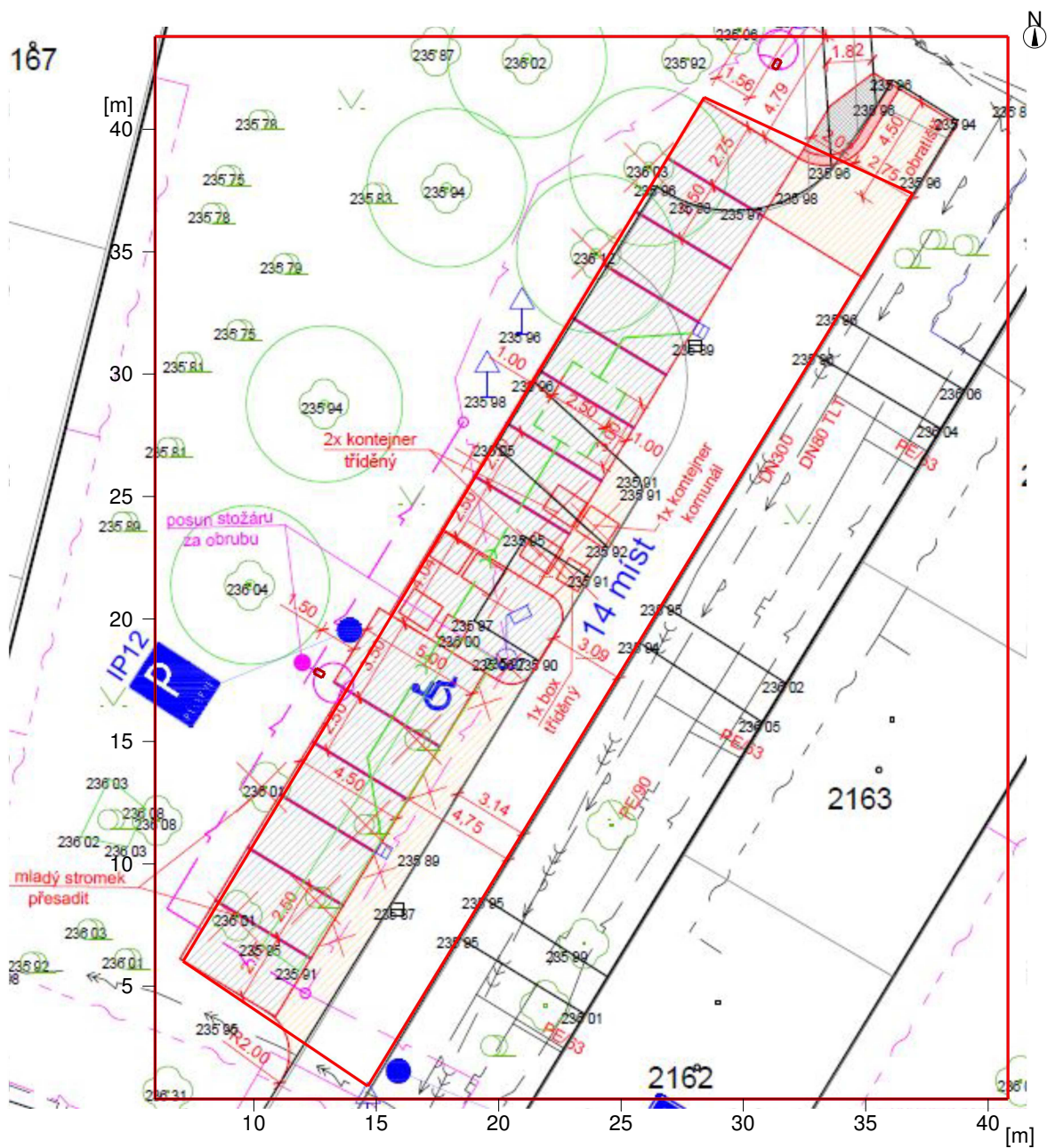
##### Virtuální měřicí plocha

Č.	xm[m]	ym[m]	zm[m]	Délka	Šířka	Osa Z	Úhel otáčení		Osa Q
							Osa L	Osa R	
Srovn. rov. 1.1	5.97	0.40	0.00	34.82	43.36	0.00	0.00		0.00
Parkoviště m 1	7.11	6.02	0.00	33.14	41.60	325.97	0.00		0.00

Objekt : Parkoviště - OVA JIH  
Popis : Venkovní osvětlení  
Číslo projektu : THR1705018  
Datum : 08.06.2017

## 2.1 Popis, Čujkova 49

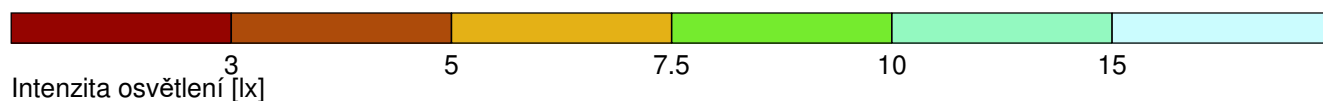
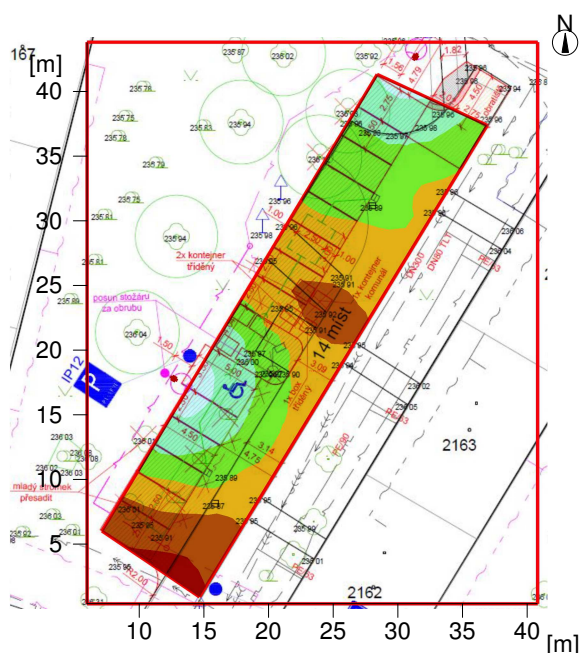
### 2.1.2 Pūdorys



## 2 Čujkovova 49

### 2.2 Přehled výsledků, Čujkovova 49

#### 2.2.1 Přehled výsledků, Parkoviště



#### Obecně

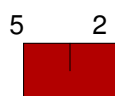
Použitý algoritmus výpočtu	centrální podíl nepřímé složky
Výška hodnotící plochy	0.00 m
Výška světelného bodu. [m]:	7.93 m
Udržovací činitel	0.80

Celkový světelný tok všech zdrojů	14150 lm
Celkový výkon	110 W
Celkový výkon na ploše (1509.55 m2)	0.07 W/m2

#### Intenzity osvětlení

Udržovaná osvětlenost	Em	7.6 lx
Minimální osvětlenost	Emin	2.5 lx
Maximální osvětlenost	Emax	16.2 lx
Rovnoměrnost Uo	Emin/Em	1:3.11 (0.32)
Rovnoměrnost Ud	Emin/Emax	1:6.58 (0.15)

#### Typ Č. výrobce



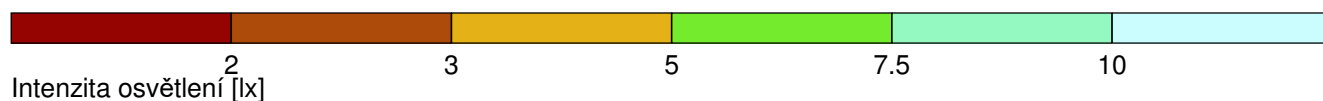
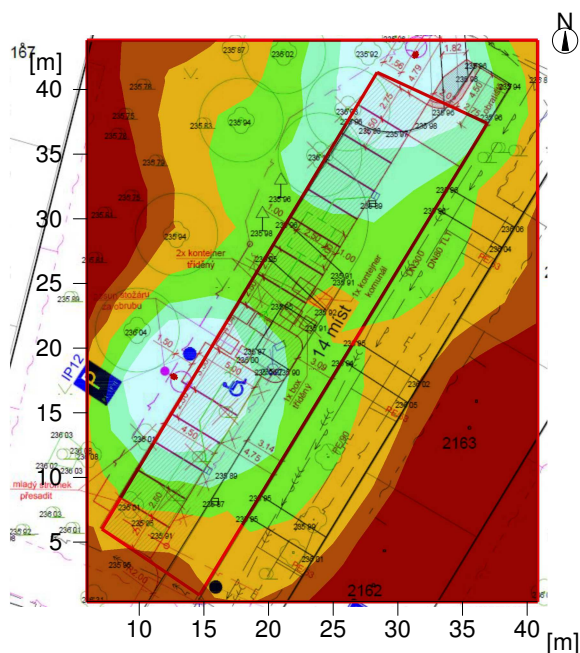
#### Thorn - Les Andelys

Objednací č.	: 96643208 (STD - standard)
Název svítidla	: CQ 36L50-740 EWR BPS CL2 M60
Osazení	: 1 x CQ_36L50EWR4K 55W 55 W / 7075 lm

Objekt : Parkoviště - OVA JIH  
 Popis : Venkovní osvětlení  
 Číslo projektu : THR1705018  
 Datum : 08.06.2017

## 2.2 Přehled výsledků, Čujkovova 49

### 2.2.2 Přehled výsledků, Oblast hodnocení 1



#### Obecně

Použitý algoritmus výpočtu  
 Výška světelného bodu.  
 Udržovací činitel

centrální podíl nepřímé složky  
 7.93 m  
 0.80

Celkový světelný tok všech zdrojů  
 Celkový výkon  
 Celkový výkon na ploše (1509.55 m<sup>2</sup>)

14150 lm  
 110.0 W  
 0.07 W/m<sup>2</sup> (1.48 W/m<sup>2</sup>/100lx)

#### Oblast hodnocení 1

#### Srovnávací rovina 1.1

Vodorovná  
 E<sub>m</sub> 4.91 lx  
 E<sub>min</sub> 0.06 lx  
 E<sub>min</sub>/E<sub>av</sub> (U<sub>o</sub>) 0.01  
 E<sub>min</sub>/E<sub>max</sub> (U<sub>d</sub>) 0.00  
 Pozice 0.00 m

#### Typ Č. výrobce

#### 5 2 Thorn - Les Andelys

Objednávací č. : 96643208 (STD - standard)  
 Název svítidla : CQ 36L50-740 EWR BPS CL2 M60  
 Osazení : 1 x CQ\_36L50EWR4K 55W 55 W / 7075 lm